

Information zu Ihrem Schlafsofa

Bitte beachten Sie nachfolgende Eigenschaften, die sich aufgrund der aufwendigen Mechanik ergeben können:

- 1. Der Metallrahmen ist mit Gelenken und Zugfedern miteinander verbunden.
Bitte greifen Sie bei der Verstellung nicht in den Bereich der Gestellkonstruktion und achten Sie auf unbeaufsichtigtes Bedienen durch Kinder (Quetschgefahr).**
- 2. In den Bereichen der Gelenke und Zugfedern können leichte Reibungen an der Pulverbeschichtung entstehen. Dies ist unvermeidbar.**
- 3. Beim Bedienen können funktionsbedingte Gleit- und Drehgeräusche auftreten. Das ist für diese hochwertige Funktion normal und nicht zu vermeiden.**
- 4. Beim Schließen der Mechanik ist darauf zu achten, daß keine Bettwäsche oder sonstiges zwischen die seitliche Mechanik gelangt.**
- 5. Die leichte Verwandlungsfunktion erreicht man, in dem das Rückenteil oben in der Mitte nach vorne gezogen wird.**
- 6. Demontage
Nehmen Sie die Matratze aus dem Gestell
Lösen Sie die Schraube unten an der Armlehne (Abb. 1)
Lösen Sie die Schraube vom Rückenbrett (Abb. 2)
Nun können Sie die Armlehnen nach oben entfernen.
Sie können auch das Rückenbrett entfernen.
Zur Montage die Schritte bitte rückwärts machen.**

Abbildungen siehe Rückseite !!



Abb 1

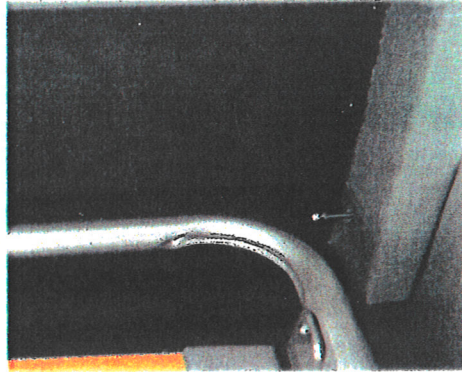
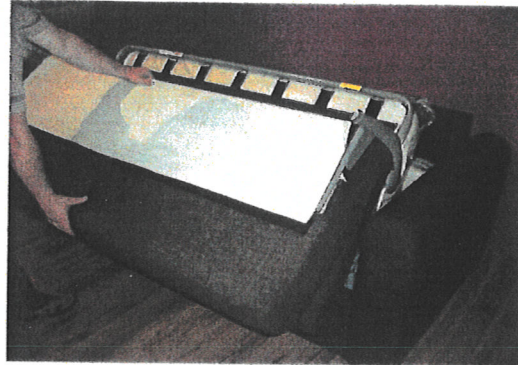
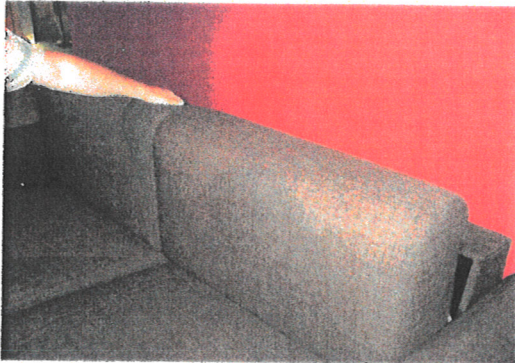


Abb 2

Bedienungsanleitung

1. Öffnen



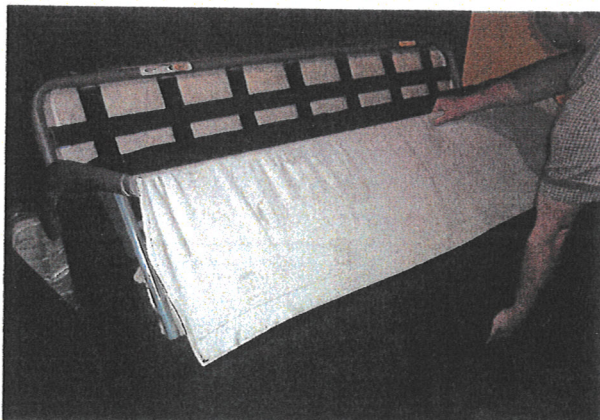
hinter den Rücken fassen und nach vorn ziehen
Beschlag rollt sich heraus

2. Schließen



nicht den
Beschlag
nach unten
drücken

Beschlag vorn anheben und nach oben schwenken



an den Rücken und unterer Querstange fassen
und leichtgängig einklappen

